



Buffle d'Afrique

Le buffle d'Afrique ou buffle de Cafrerie (ou encore buffle du Cap) appartient à la famille des bovidés.

Description

Tête-corps : longueur : 2,4 m à 3,4 m (+ queue jusqu'à 110 cm)

Hauteur au garrot : 1,4 à 1,7 m

Poids : 350 kg à 900 kg

Aspect : noir, parfois différentes teintes de brun ; les veaux sont très poilus. A l'âge adulte, le pelage disparaît progressivement, les vieux animaux sont presque nus

Cornes : le mâle comme la femelle portent des cornes amples courbées vers le bas. Chez le mâle, les deux cornes sont reliées à la base par un bouclier d'os continu appelé patron

Age : à l'état sauvage jusqu'à 20 ans

Habitat : Afrique au sud du Sahara, savane et terrain boisé

Alimentation : herbes, végétaux, feuillage

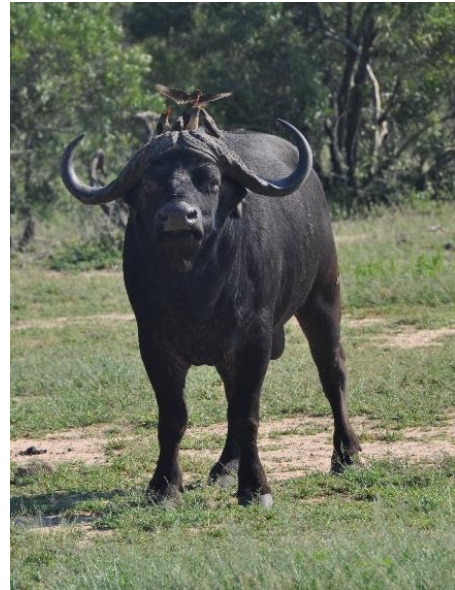
Comportement de confort : bains de boue pour éviter les piqûres d'insectes. Surtout les plus vieux mâles souffrent des parasites ; ils tolèrent sur leur dos des oiseaux pique-bœufs qui les débarrassent des parasites extérieurs

Ennemis : le lion, pour les plus jeunes individus également la hyène tachetée et le léopard, l'homme chasseur de trophées

Dangerosité : à la réputation d'être l'un des animaux les plus dangereux de la savane africaine

Utilité : fournisseur de viande pour la consommation personnelle et industrielle

Mode de vie : les femelles et les jeunes en troupeaux, également des troupeaux exclusivement constitués de mâles, les vieux mâles souvent solitaires



Vie communautaire :

Un troupeau est constitué de femelles apparentées entre elles et de leurs petits ; des mâles de tous âges peuvent également s'y joindre. Les femelles dominantes conduisent le troupeau, suivent les mères avec les jeunes veaux, les animaux ayant un statut inférieur ferment la marche. La taille du troupeau dépend de l'offre alimentaire : il peut compter quelques douzaines d'individus ou plus de mille animaux. Tous les 2 ans, la femelle met au monde un jeune après une gestation d'environ 340 jours. A la naissance, le petit pèse 40 kg. Les veaux sont allaités de 10 à 15 mois. A 3 ou 4 ans, les jeunes femelles atteignent leur maturité sexuelle, les mâles à environ 8 ans. Les femelles demeurent dans le troupeau. Les mâles vivent en solitaires ou en groupes de jeunes célibataires, au sein desquels les combats pour le droit d'accouplement sont récurrents. Certains individus se joignent temporairement à un troupeau.

Référence : Wikipédia